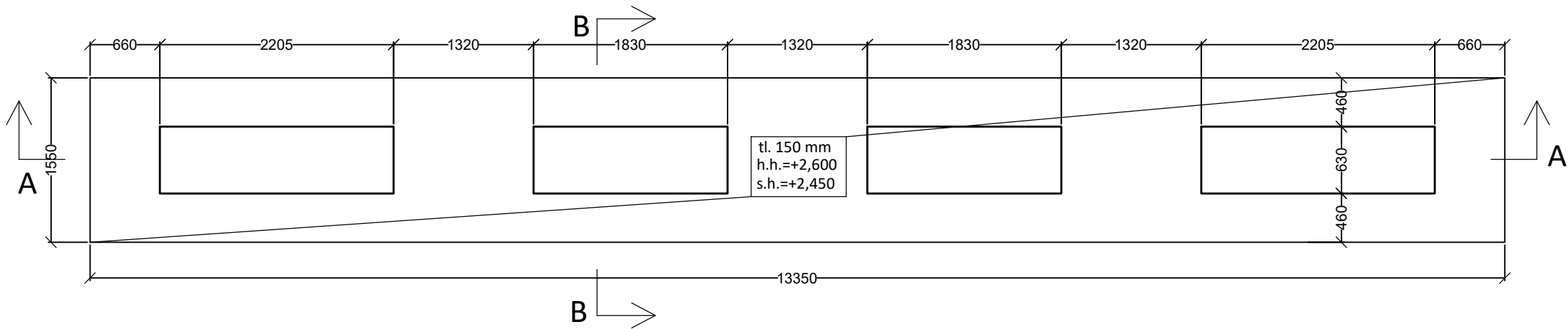


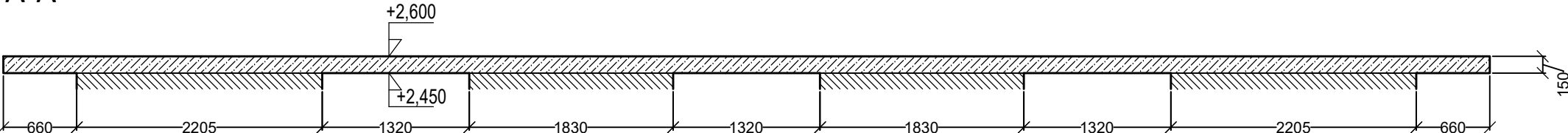
Půdorys



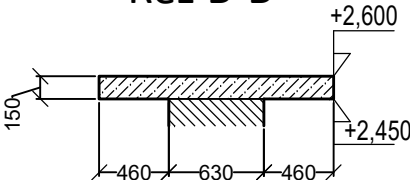
Legenda:

- Monolitický železobeton, C25/30 XC2
- Prefabtikát nadstavce

Řez A-A



Řez B-B



POZNÁMKY:

- TENTO PROJEKT JE ZPRACOVÁN V ÚROVNI PROJEKTOVÉ DOKUMENTACE PRO PROVEDENÍ STAVBY A NENAHRAZUJE VÝROBNÍ DOKUMENTACI.
- PŘI ZJIŠTĚNÍ NESOULADU MEZI PROJEKTOVOU DOKUMENTACÍ A SKUTEČNÝM STAVEM MUSÍ BÝT INFORMOVÁN PROJEKTANT. PROJEKTANT SI VYHRAZUJE PRÁVO NA ZMĚNU PROJEKTU NA ZÁKLADĚ SKUTEČNOSTÍ ZJIŠTĚNÝCH BĚHEM PROVÁDĚNÍ STAVBY.
- VEŠKERÉ REFERENČNĚ UVÁDĚNÉ VÝROBKY LZE NAHRADIT ZA VÝROBKY JINÝCH DODAVATELŮ MIN. SHODNÝCH PARAMETRŮ ÚNOSNOSTI ČI MATERIÁLOVÝCH CHARAKTERISTIK.

BETON C25/30 XC2
VÝZTUŽ B500B (A)

VÝROBNÍ TOLERANCE A PROVÁDĚNÍ KONSTRUKCÍ
ČSN 73 0210-01 Geometrická přesnost ve výstavbě - část 1
ČSN EN 13 670 Provádění betonových konstrukcí
ČSN EN 206+A1 Beton: Specifikace, vlastnosti, výroba a shoda

VYPRACOVAL		ZODP. PROJEKTANT		Ing. Lukáš Loudil ČKAIT: 0013195 Čilec 48, Straky 289 25 IČO: 88529789 tel: +420 732 936 569 mail: lukasloudil@seznam.cz		
Ing. Lukáš Loudil		Ing. Lukáš Loudil				
INVESTOR: Město Nymburk; Náměstí Přemyslovců 163/20; 288 02 Nymburk MÍSTO STAVBY: parc. č. 997/4; k. ú.: Nymburk [708232] Lipová, 288 02 Nymburk						
NÁZEV PROJEKTU:				DATUM05/2025Číslo paré: STUPEŇDPZ (DPS) MĚŘÍTKOČ. VÝKRESU 1:50D.2.3.3		
Kolumbárium Nymburk						
VARIANTA MONOLITICKÉ STŘECHY - VÝKRES TVARU						